



Lucid clean quadra 625 Reinraumleuchte

Konstruktion:

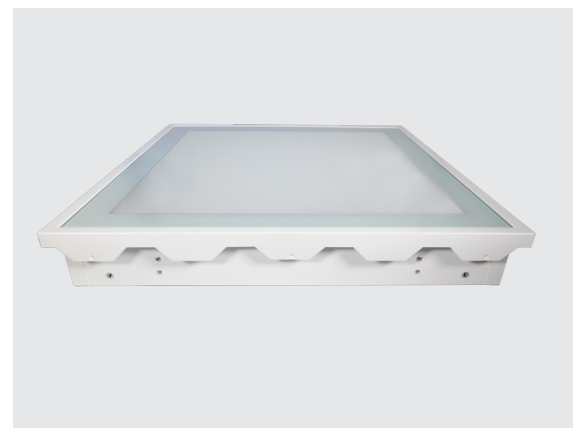
Einbauleuchte für abgehängte Decken, Decken CLIP IN, lineare LED-Module, Leuchtkörper aus Stahlblech, pulverbeschichtet, Farbe weiß.

Anwendungsbereich:

Diese Leuchten werden zur Beleuchtung von z.B. Reinräumen wie in der Pharmaindustrie, Elektronikindustrie, Chemieindustrie und Lebensmittelindustrie eingesetzt

Optimierung des Energiebedarfs und der Energiekosten:

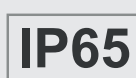
Eine Einsparung der Betriebskosten wird durch den niedrigen Energieverbrauch und die sehr hohe Lebensdauer der LEDs ermöglicht, womit ebenfalls ein Beitrag für die CO2-Reduktion geleistet wird.



Vorteile:

- ESG-Scheibe mit Magnetverschluss
- Diffusur hinter ESG Scheibe
- Flächenbündige Konstruktion garantiert Komfort bei der Reinigung der Leuchte
- Schnelle und einfache Montage durch CLIP-IN
- Eine sachgemäße Installation der Leuchte garantiert Dichtheit der Räume
- Hohe Schutzart gegen Eindringen von Staub und Wasser (IP65)

Lichtstrom LED	bis zu 8.800 lm
Lichtausbeute	bis zu 134 lm/W
CRI / Ra	Ra > 80
Farbtemperatur	4.000 K
Abstrahlwinkel	breitstrahlend



Produktdaten | Lucid clean quadra 625

Artikel-Nr.: 91001

Allgemeine Informationen

Produktfamilie: Lucid clean quadra
Schutzklasse: I
Schutzart: IP 65 (Richtung Nutzfläche)
Zertifizierung: CE
LED-Lebensdauer: > 50.000 h
Gewicht: ca. 8.100 g
Diffuser: ESG satiniert, Micro-PRM
Abmessung: 625 mm x 625 mm x 90 mm

Umgebungsbedingungen:

Temperatur: -10 °C bis 25 °C
Luftdruck: 960 – 1000 hPa
Feuchtigkeit: 40 – 60%

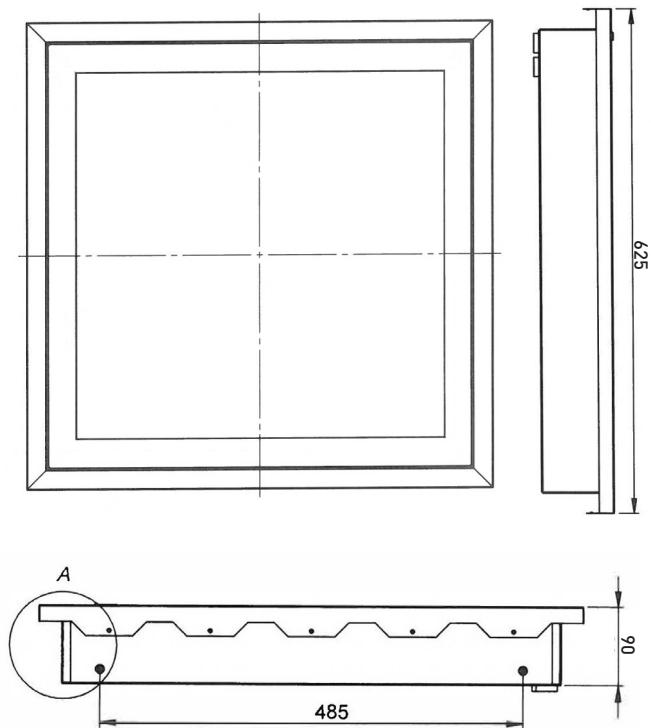
Lichttechnische Eigenschaften:

Abstrahlwinkel: breitstrahlend
Farbwiedergabe: Ra > 80
Farbtemperatur: normalweiß (4000 K)
Lichtstrom LED: bis zu 8.800 lm
Lichtstrom Leuchte: bis zu 7.000 lm
Lichtausbeute: 134 lm/W

Elektrische Daten

Schutzklasse: A ++
Vorschaltgerät: Osram, Philips, B.A.G.
Dimmbar: Auf Anfrage
Systemleistung: bis zu 56 W
Netzspannung: 220 -240 V
Netzfrequenz: 50/60 Hz

Abmessungsskizze



Achtung!

Die Leuchten sind für den Betrieb unter Standardbedingungen vorgesehen, mit Ausnahme von Leuchten mit besonderer Bestimmung. Die Leuchten sind nicht einzusetzen, wenn die Umgebungsbedingungen die Konstruktion der Leuchte, die Lackschicht oder elektronische Bestandteile im inneren der Leuchte beeinträchtigen können und zum unkorrekten Betrieb der Leuchte führen können. Die Leuchten sind geprüft und stimmen mit der europäischen Norm EN-60598-1 überein. Zu den Faktoren, die die Konstruktion der Leuchte beeinträchtigen können gehören u.a.: Hohe Temperatur, hohe Feuchtigkeit, Staub, chemisch nicht